

# こどもとしょじつだより



2011年7月発行 No.182

## 子ども一日図書館司書体験

8月6日(土)・7日(日)  
午前10時～午後3時(弁当・お茶持参)  
★小学4年～中学3年生対象 定員各6名  
申し込み方法  
往復はがき(1人1枚)に①希望日②住所  
③氏名④学年⑤電話番号  
(返信用にも住所・氏名を記入)  
〒444-0059  
岡崎市康生通西4丁目71番地  
市立中央図書館まで  
7月21日(木)必着

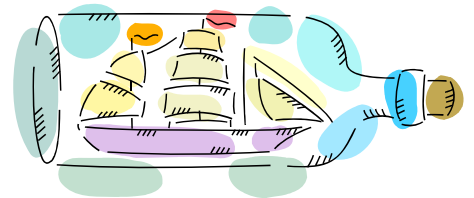
しば  
なつやすみ!

おはなしの森  
ころころくまさん  
「夏休み 本を楽しもう」

7月24日(日)  
午後2時30分～3時10分  
対象 小学校低学年  
おはなし会&本の紹介  
みんなで本を楽しもう!

## 夏休み読書相談

相談日  
7月29日(金) 午前10時～正午  
7月31日(日) 午前10時～正午  
8月5日(金) 午後2時～午後4時  
※対象  
中学3年生までの子どもとその保護者



おはなしの森 まほうの豆  
ストーリーテリング  
「夏のおはなしかい」

8月27日(土)  
午後3時30分～4時  
対象: 5歳以上(めやす)  
ストーリーテリングとは、  
耳で聞くものがたり。  
えほんはつかいません。  
こわ～いおはなしもアリかも!?

## 第14回図書館を使った “調べる”学習賞コンクール 入賞作品展

7月2日(土)～7月22日(金)  
図書館を使った  
調べ学習コンクールの  
入賞作品を展示します。  
自由研究の参考になるかも!?

いよいよ なつやすみ。そう、まちにまっていた なつやすみが やってきます！ことしの なつやすみの けいかくは もうたてたかな？たのしい じかんを すごしたいですね。あそびの けいかくも がっこうの しゅくだいも ぜひとしょかんを りょうしてくだされね。

テーマ なつやすみはとしょかんで！



E-6/ナ

『なつやすみ虫ずかん』《小低～》  
 稲田 務・エ／宮武頼夫・ぶん  
 福音館書店

むしを こんなによくみたことが ありますか？クワガタムシや トンボ、カブトムシなど みちかな むしが とても こまかく えがかれて います。「むしって こんなふうになっているんだ」と、あたらしい はっけんも あるかも。ほんものを みてみたくなるに ちがいありません。はじめての かんさつに ぴったりです。この きかいに むしはかせに なって みませんか？



『キッチン\*おもしろ自由研究』

ガリレオ工房・編／永岡書店

「キッチンで自由研究なんて？」と思 っているあなた。キッチンは身近な 所だ けど、実は“科学”が つまっている。ふ くらむ、変化する、色が変わる、固まる、 不思議・びっくりの5つのテーマにわけ て、キッチンで実験ができる自由研究を 紹介。自由研究のテーマの立て方、ア イデアの出し方などの他にも、まとめ方、 やり方も 紹介しているよ。参考にして みてね。



《小中～》  
 407/キ



019/ヨ

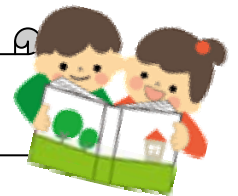
『ヨムヨム王国』《小中～》

斉藤次郎・編著／晶文社

どんな本を読んだらいいのだろう？と 思っているあなたにおすすめの本。「ヨム ヨム王国」には本のテーマごとに「びっ くり島」「そんなバカな島」「じぶん列島」 など8つの島があり、2人の案内人が5 人の小学生と一緒におもしろい本や 感動する本など、いろいろな本を紹介し てくれるよ。案内人たちとこの王国の島 をめぐってみてね。きっとお気に入りの本 がみつかるよ。



あたらしいほんのしょうかい



えほん



E/コ

『これは本』《小低～》

レイン・スミス・作／青山 南・訳

BL出版

パソコンが とくいで、パソコンのこと なら なんでもしている ロバくん。 でも、ほんのことは さっぱり。ほんが だいすきな サルクんに、ほんのことを きいてみます。「スクロールはできる？」 「プログはできる？」「マウスはどこ？」 「メールはできる？ツイッターは？ワ イファイは？」サルくんの こたえは「で きない…。これはほんだから。」パソコ ンみたいなことは できないけれど、ほん って やっぱり おもしろい！！

ちしき



538/ト

『飛べ！「はやぶさ」』《小中～》

松浦晋也・文／学研教育出版

2010年6月13日、小惑星

探査機「はやぶさ」は6億キロの 大冒険を終えて地球に帰ってきました。 「はやぶさ」の任務は「イトカワ」とい う小惑星のかけらをとって帰っ てくるというものです。それをやろう という動きが始まったのは1985年。 それから打ち上げまで18年、地球へ 帰ってくるまで25年かかりました。 その全記録が記されています。

よみもの



913/ナ

『あやかし草子』《小高～》

那須正幹・作／タカタカマリ・絵／日本標準

暑い夏のおよみものといえば、やっぱり怖

いお話しにかぎりますね。このお話しは、 江戸時代の作家、上田秋成が書いた 怪談集「雨月物語」をもとにして 現代風にかかれたものです。中でも怖い 5編のお話が集められています。怖い けれど、悲しくて、不思議なお話ばかり です。ただし、夜に一人で読まないでく ださいね。怖い夢を見て眠れなくなると いけませんから。

# としょかんのともだち



今号は「まじょ子」とが「魔女商会」が大人気！！



## いたずらまじょ子の なんでもいちばん？

藤 真知子 作  
ゆーちみえ 絵



## いたずらまじょ子の ボーイフレンド

ぼくとまじょ子のキュートなぼうかんに、思わずため息が出ます。まじょのおちめな行重かに、笑いかもれます。

藤 真知子 作  
913/7



あんびるやすこシリーズが♡大女子♡

とくにルルとララシリーズが大女子♡  
とくにルルとララのポチャワッキが大女子♡



あんびるやすこ 著  
913/7

なんでも魔女商会

## コットンの夏休み

あるとき、森のおくに、人間のナナが発見した。お月殿ホームに、つかえている。コットンが、店長のシルズになつやすみをもらい、プロニヤス村に、いきましたガ...



あんびるやすこ 著  
913/7

なんでも魔女商会の137岩崎書店 婦人びるやに、きえた魔法のダイヤとつせん。魔法のゆびぬきのダイヤがなくなり、新しいゆびぬきを買いにいったシルズは、たは、よせいと出会い、帰ってきた。12月のよせいたちが2月のよせいのためのドレスを作ることに、しはらくしたら、カレンダーの2月がない、ときている。それは、2月のよせいが「四季の館」からでていて、またかららしい...。ダイヤは、もどってくるのか、そして、2月がまたカレンダーにのこっているのか？ ぜひ、よんでみてください！



momoka

## りぶらっこのたからもの

『としょかんのともだち』のコーナーは、みなさんのおススメのほんや、イラストをしょうかいしています。すすめたいほんがあるひと、イラストがかきたいひとは、こどもとしょかつの“りぶらっこのたからもの”というノートにかいてくださいね。おおがたのほんのたなのうえにひっかけてあるよ。



げんこう

ぼしゅうちゅう！！

# おはなしかいのおしらせ

岡崎市立中央図書館 おはなしのへや

## 赤ちゃんからのよみきかせ

まいしゅう 火・木ようび  
 ごぜん 10じ50ぷん ~ 11じ10ぷん  
 ごぜん 11じ20ぷん ~ 11じ40ぷん  
 おはなしの森 ころころくまさん

## がいこくごのよみきかせ

**ポルトガルご**  
 2011ねん7がつ9か(土)  
**ちゅうごくご**  
 2011ねん8がつ20か(土)  
 ごご 1じ ~ 1じ30ぷん

## お話とかみしばいの会

まいしゅう 木ようび  
 まいしゅう 月ようび  
 ごご 4じ ~ 4じ30ぷん

## 3さいからのよみきかせ

まいしゅう 土ようび  
 ごご 2じ30ぷん ~ 3じ  
 おはなしの森 ころころくまさん  
 8月13日はお盆のためお休み

## ストーリーテリング

まいつき だい4土ようび  
 ごご 3じ30ぷん ~ 4じ  
 おはなしの森 まほうの豆 ほか  
 対象：5さい以上

問い合わせ先：康生通西4-71 岡崎市立中央図書館 子ども図書室 Tel23-3111

## 各市民センター おはなし会予定

平成23年7月・8月

日	月	火	水	木	金	土
<b>南部</b> <おはなしとかみしばいの会> まいしゅう 15-15:30	<b>南部</b> <おはなしの森コロボックル おはなし会> まいしゅう 16-16:30 <b>岩津</b> <おはなしの会 おひさまパン> だい3 (7月お休み) 11-11:30	<b>額田</b> <0・1・2 おはなし会> だい3 10:30-11 <b>大平</b> <おはなし・ほたる> だい1・3 (8月だい3お休み) 10:30-11	<b>げんき館</b> <おはなし・ほたる> だい4 10:30-11 <b>東部</b> <おはなし・グーキーパー> だい1・3 (7月だい1お休み) 10:30-11 <b>矢作</b> <とんとんひろば> だい2・4 (8月だい2お休み) 10:30-11	<b>額田</b> <絵本おはなし会> だい2 10:30-11 <b>太陽の城</b> <14匹の会> だい1・3 14:30-15 <b>六ツ美</b> <六ツ美おはなしの会> だい1 11-11:30 <b>矢作</b> <おはなしポケットやはぎ> だい1・3 (8月お休み) 10:30-11 <b>岩津</b> <おはなしの会 おひさまパン> だい4 11-11:30		

